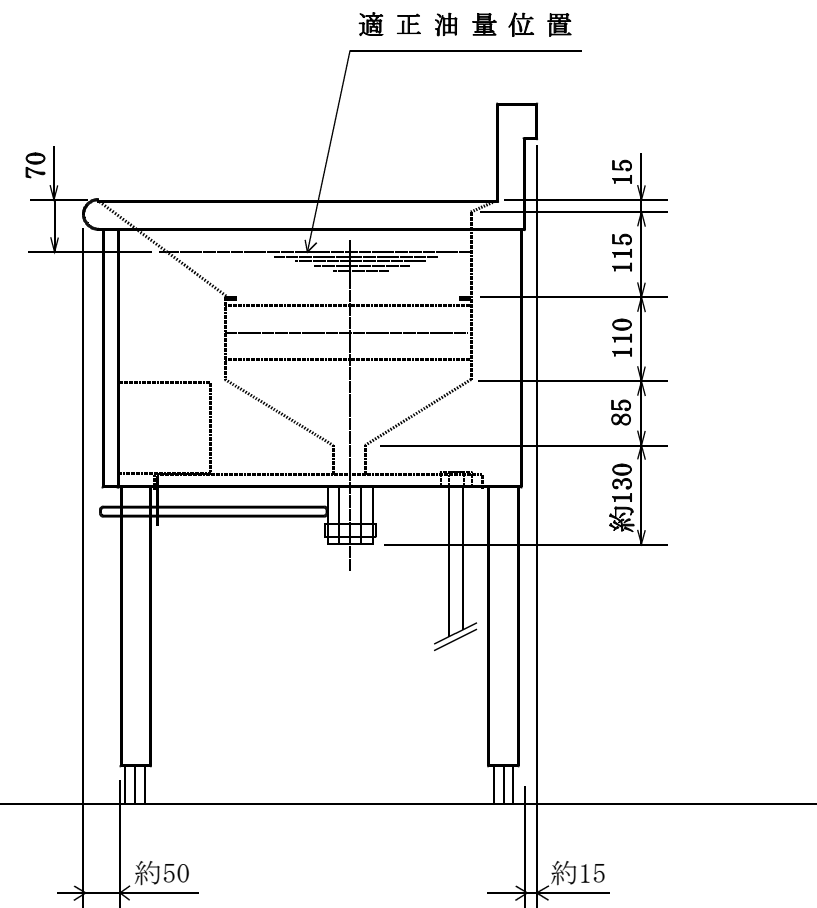
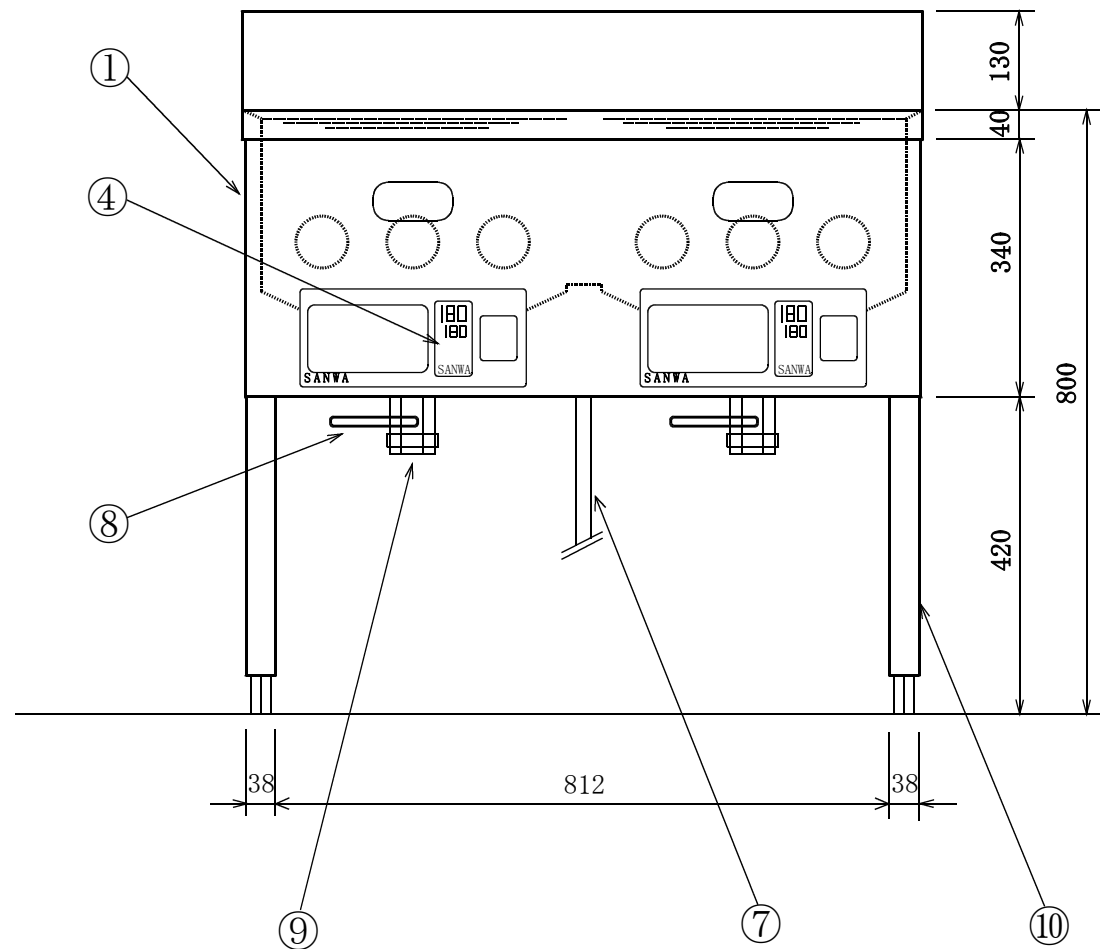


番号	名称	材質、仕様	数量	備考
①	本体	SUS430	1	
②	油槽	SUS430	1	
③	発熱管	SUS304	6	φ70
④	温度コントローラ		2	
⑤	温度センサ		2	C-A
⑥	過昇防止器		2	液膨張式
⑦	キャブタイヤコード		2 m	8sq 4芯 プラグ無
⑧	ドレンハンドル		2	
⑨	ドレンバルブ		2	1-1/4インチ
⑩	パイプ脚	SUS430	4	φ38、アジャスト付
⑪	過昇防止器		2	バイメタル式
⑫				

注意：必ず近くに漏電ブレーカーを設置してください。
 使用しないときは必ず漏電ブレーカーをOFF
 にして下さい。

製品仕様	
外観寸法	900W×600D×800H
油槽容量	約49リットル
必要油量	約45リットル(20℃)
電源	AC 200V 3相
消費電力	11.6kW(180℃)
適合ブレーカ	50A
本体質量	約78kg



SANWA CHŪRI INDUSTRY CO., LTD.				電磁フライヤー 外形図			
APPROVED BY	CHECKED BY	DESIGNED BY	DRAWN BY	NSF-106SP			
		M. SUZUKI	T. KATO				
DRAWING NO.		DATE	01.09.28	SCALE	1/10 (A3)	WEIGHT	ab. 78kg